

# (สำเนา)

คำสั่งกรมสนับสนุนบริการสุขภาพ

ที่ ๑๐๗๖ / ๒๕๖๓

เรื่อง จัดตั้งหน่วยงานภายใน

ตามที่ได้มีประกาศกฎกระทรวงแบ่งส่วนราชการกรมสนับสนุนบริการสุขภาพ กระทรวงสาธารณสุข พ.ศ. ๒๕๖๓ ในราชกิจจานุเบกษา เล่มที่ ๑๓๗ ตอนที่ ๔๑ ก ลงวันที่ ๙ มิถุนายน ๒๕๖๓ ใช้บังคับแล้ว และเพื่อให้การปฏิบัติงานของกรมสนับสนุนบริการสุขภาพเป็นไปอย่างต่อเนื่องและสอดคล้องกับนโยบายการขับเคลื่อนภารกิจด้านการคุ้มครองผู้บริโภคด้านระบบบริการสุขภาพของกรมสนับสนุนบริการสุขภาพ นั้น

อาศัยอำนาจตามมาตรา ๓๒ แห่งพระราชบัญญัติระเบียบบริหารราชการแผ่นดิน พ.ศ. ๒๕๓๔ ซึ่งแก้ไขเพิ่มเติมโดยพระราชบัญญัติระเบียบบริหารราชการแผ่นดิน (ฉบับที่ ๕) พ.ศ. ๒๕๔๕ อธิบดีกรมสนับสนุนบริการสุขภาพ จึงมีคำสั่ง ดังนี้

ข้อ ๑ ให้จัดตั้งหน่วยงานภายในกรมสนับสนุนบริการสุขภาพ ขึ้นเป็นส่วนราชการที่มีฐานะเทียบเท่ากอง ในสังกัดกรมสนับสนุนบริการสุขภาพ ขึ้นตรงต่ออธิบดีกรมสนับสนุนบริการสุขภาพ ดังนี้

- ๑.๑ กลุ่มเทคโนโลยีสารสนเทศ สำนักงานเลขานุการกรม
- ๑.๒ กลุ่มบริหารทรัพยากรบุคคล สำนักงานเลขานุการกรม
- ๑.๓ กลุ่มแผนงาน สำนักงานเลขานุการกรม
- ๑.๔ กลุ่มงานคุ้มครองจริยธรรม
- ๑.๕ กองสุขภาพระหว่างประเทศ
- ๑.๖ ศูนย์คุ้มครองผู้บริโภคด้านระบบบริการสุขภาพ
- ๑.๗ สำนักผู้เชี่ยวชาญ
- ๑.๘ ศูนย์บริการแบบเบ็ดเสร็จ
- ๑.๙ ศูนย์สนับสนุนบริการสุขภาพที่ ๑
- ๑.๑๐ ศูนย์สนับสนุนบริการสุขภาพที่ ๒
- ๑.๑๑ ศูนย์สนับสนุนบริการสุขภาพที่ ๓
- ๑.๑๒ ศูนย์สนับสนุนบริการสุขภาพที่ ๔
- ๑.๑๓ ศูนย์สนับสนุนบริการสุขภาพที่ ๕
- ๑.๑๔ ศูนย์สนับสนุนบริการสุขภาพที่ ๖
- ๑.๑๕ ศูนย์สนับสนุนบริการสุขภาพที่ ๗
- ๑.๑๖ ศูนย์สนับสนุนบริการสุขภาพที่ ๘
- ๑.๑๗ ศูนย์สนับสนุนบริการสุขภาพที่ ๙
- ๑.๑๘ ศูนย์สนับสนุนบริการสุขภาพที่ ๑๐

- ๑.๑๙ ศูนย์สนับสนุนบริการสุขภาพที่ ๑๑
- ๑.๒๐ ศูนย์สนับสนุนบริการสุขภาพที่ ๑๒
- ๑.๒๑ ศูนย์พัฒนาการสาธารณสุขมูลฐานภาคเหนือ จังหวัดนครสวรรค์
- ๑.๒๒ ศูนย์พัฒนาการสาธารณสุขมูลฐานภาคตะวันออกเฉียงเหนือ จังหวัดขอนแก่น
- ๑.๒๓ ศูนย์พัฒนาการสาธารณสุขมูลฐานภาคกลาง จังหวัดชลบุรี
- ๑.๒๔ ศูนย์พัฒนาการสาธารณสุขมูลฐานภาคใต้ จังหวัดนครศรีธรรมราช
- ๑.๒๕ ศูนย์พัฒนาการสาธารณสุขมูลฐานชายแดนภาคใต้ จังหวัดยะลา

ข้อ ๒ ให้มีผู้อำนวยการเป็นผู้บังคับบัญชา และรับผิดชอบในการปฏิบัติราชการโดยรายงาน  
ตรงต่ออธิบดีกรมสนับสนุนบริการสุขภาพ

ข้อ ๓ ให้จัดโครงสร้างแบ่งกลุ่มงานภายในและกำหนดหน้าที่ความรับผิดชอบ  
ตามเอกสารแนบท้ายคำสั่งนี้

ข้อ ๔ ให้ข้าราชการ เจ้าหน้าที่ของรัฐ และลูกจ้าง สังกัดกรมสนับสนุนบริการสุขภาพ  
ที่ได้รับคำสั่งให้ปฏิบัติราชการที่หน่วยงานดังกล่าวข้างต้น อยู่ใต้การบังคับบัญชาของผู้ผู้อำนวยการ

ข้อ ๕ ให้หน่วยงานในสังกัดกรมสนับสนุนบริการสุขภาพ อำนวยความสะดวกและ  
สนับสนุนการดำเนินงานของหน่วยงานดังกล่าว ตามความเหมาะสม

ข้อ ๖ ให้ใช้วัสดุ อุปกรณ์ ครุภัณฑ์ และงบประมาณในการดำเนินงานจากงบประมาณ  
ในสังกัดกรมสนับสนุนบริการสุขภาพ โดยความเห็นชอบจากอธิบดีกรมสนับสนุนบริการสุขภาพ

ข้อ ๗ กำหนดให้ใช้เลขรหัสหนังสือสำหรับติดต่อราชการ และใช้ชื่อย่อหน่วยงาน  
ตามเอกสารแนบท้ายคำสั่งนี้

ข้อ ๘ กำหนดสถานที่ตั้งหน่วยงานสำหรับติดต่อราชการ ตามเอกสารแนบท้ายคำสั่งนี้

ข้อ ๙ คำสั่งหรือหนังสือสั่งการใด ที่ ขัดหรือแย้งกับคำสั่งนี้ ให้ใช้คำสั่งฉบับนี้แทน

ทั้งนี้ ตั้งแต่วันที่ ๙ มิถุนายน ๒๕๖๓ เป็นต้นไป

สั่ง ณ วันที่ ๙ มิถุนายน พ.ศ. ๒๕๖๓

ชื่อ ธีเรศ ธีระชัยวิวัฒน์  
(นายธีเรศ ธีระชัยวิวัฒน์)  
อธิบดีกรมสนับสนุนบริการสุขภาพ

สำเนาถูกต้อง



(นางดวงนภา ปัทมากร)

นักทรัพยากรบุคคลชำนาญการ

กลุ่มบริหารทรัพยากรบุคคล

๙ มิถุนายน ๒๕๖๓

## โครงสร้างแบ่งกลุ่มงานภายในและกำหนดหน้าที่ความรับผิดชอบของหน่วยงาน

(ตามคำสั่งกรมสนับสนุนบริการสุขภาพที่ ๑๐๗๖/๒๕๖๓ ลงวันที่ ๙ มิถุนายน พ.ศ. ๒๕๖๓)

๑. กลุ่มเทคโนโลยีสารสนเทศ สำนักงานเลขานุการกรม
๒. กลุ่มบริหารทรัพยากรบุคคล สำนักงานเลขานุการกรม
๓. กลุ่มแผนงาน สำนักงานเลขานุการกรม
๔. กลุ่มงานคุ้มครองจริยธรรม
๕. กองสุขภาพระหว่างประเทศ
๖. ศูนย์คุ้มครองผู้บริโภคด้านระบบบริการสุขภาพ
๗. สำนักผู้เชี่ยวชาญ
๘. ศูนย์บริการแบบเบ็ดเสร็จ
๙. ศูนย์สนับสนุนบริการสุขภาพที่ ๑ - ๑๒
๑๐. ศูนย์พัฒนาการสาธารณสุขมูลฐาน ๕ แห่ง

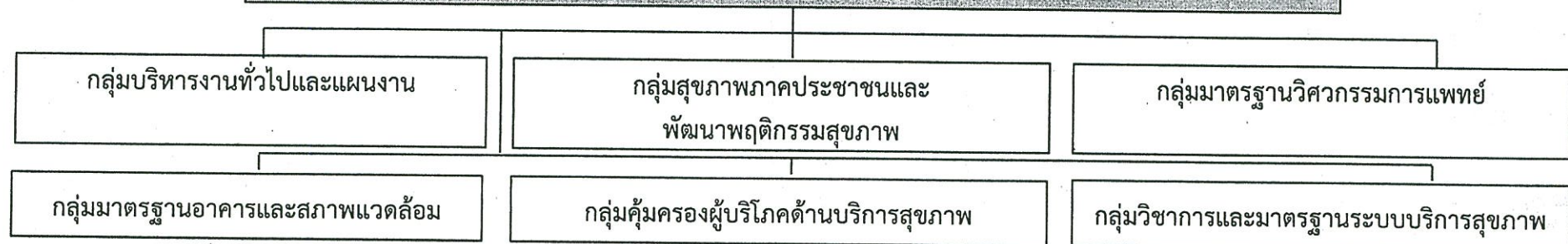


# ศูนย์สนับสนุนบริการสุขภาพที่ ๑ - ๑๒

## หน้าที่และอำนาจ

๑. ดำเนินการตามนโยบายยุทธศาสตร์การคุ้มครองผู้บริโภคด้านระบบบริการสุขภาพ และติดตามประเมินผลการดำเนินงานในพื้นที่
๒. บังคับใช้กฎหมายที่อยู่ในความรับผิดชอบของกรมสนับสนุนบริการสุขภาพ
๓. ส่งเสริม สนับสนุน กำกับ ติดตาม ประเมิน และรับรองมาตรฐานระบบบริการสุขภาพ และตามที่กฎหมายกำหนด
๔. ให้บริการวิชาการ วิจัยและพัฒนาทักษะวิชาชีพ ด้านระบบบริการสุขภาพให้แก่บุคลากร และหน่วยงานที่เกี่ยวข้องในพื้นที่
๕. ศูนย์บริการทดสอบ สอบเทียบเครื่องมือทางการแพทย์ที่ได้มาตรฐานสากล
๖. งานตอบโต้ภาวะฉุกเฉินด้านระบบบริการสุขภาพ
๗. ศึกษา วิเคราะห์ วิจัย พัฒนา ประเมิน และถ่ายทอดองค์ความรู้ มาตรฐาน เทคโนโลยี และนวัตกรรมด้านระบบบริการสุขภาพในพื้นที่
๘. ประสานและดำเนินการเกี่ยวกับงานด้านระบบบริการสุขภาพร่วมกับเขตสุขภาพของกระทรวงสาธารณสุข หน่วยงานอื่น และภาคเอกชนที่เกี่ยวข้องในพื้นที่
๙. ปฏิบัติงานร่วมกับหรือสนับสนุนการปฏิบัติงานของหน่วยงานอื่นที่เกี่ยวข้องหรือที่ได้รับมอบหมาย

## โครงสร้างศูนย์สนับสนุนบริการสุขภาพที่ ๑ - ๑๒



ลงนาม .....

(นายธเรศ กรัษนัยรวิวงศ์)

อธิบดีกรมสนับสนุนบริการสุขภาพ



# โครงสร้างการแบ่งหน่วยงานภายในและหน้าที่ความรับผิดชอบ ศูนย์สนับสนุนบริการสุขภาพที่ ๑ - ๑๒

## ผู้อำนวยการศูนย์สนับสนุนบริการสุขภาพที่ ๑-๑๒

กลุ่มบริหารงานทั่วไปและแผนงาน	กลุ่มสุขภาพภาคประชาชนและพัฒนาพฤติกรรมสุขภาพ	กลุ่มมาตรฐานวิศวกรรมการแพทย์
<ol style="list-style-type: none"> <li>๑. งานบริหารธุรการและสารบรรณ</li> <li>๒. งานบริหารงานบุคคล</li> <li>๓. งานบริหารการใช้งบประมาณ การเงินและบัญชี งานพัสดุ</li> <li>๔. งานควบคุมภายในและการบริหารความเสี่ยง</li> <li>๕. งานดูแลอาคารสถานที่และยานพาหนะ</li> <li>๖. งานบริหารจัดการเทคโนโลยีสารสนเทศและประชาสัมพันธ์</li> <li>๗. งานจัดทำแผนปฏิบัติการและคำขออนุมัติประจำปี</li> <li>๘. งานติดตาม กำกับ ประเมินผลการปฏิบัติงาน ตามแผนงาน โครงการและงบประมาณ</li> <li>๙. งานคำรับรองการปฏิบัติการ</li> <li>๑๐. งานกิจกรรม/โครงการพิเศษตามนโยบาย</li> <li>๑๑. งานอื่นตามที่ได้รับมอบหมาย</li> </ol>	<ol style="list-style-type: none"> <li>๑. งานบริหารจัดการการพัฒนาศักยภาพภาคีเครือข่าย</li> <li>๒. งานเฝ้าระวังเตือนภัยด้านระบบสุขภาพภาคประชาชนและพัฒนาพฤติกรรมสุขภาพ</li> <li>๓. งานเสริมสร้าง สนับสนุน พัฒนาความรู้และพฤติกรรมสุขภาพ</li> <li>๔. งานส่งเสริม สนับสนุนกลไก รูปแบบ การดำเนินงานสุขภาพภาคประชาชนและพัฒนาพฤติกรรมสุขภาพ รวมทั้งนิเทศ กำกับ ติดตาม และประเมินผล</li> <li>๕. งานประเมินรับรองมาตรฐานระบบบริการสุขภาพ ด้านสุขศึกษา และพัฒนาพฤติกรรมสุขภาพ</li> <li>๖. งานตอบโต้ภาวะฉุกเฉิน ด้านสุขภาพภาคประชาชน</li> <li>๗. งานอื่นตามที่ได้รับมอบหมาย</li> </ol>	<ol style="list-style-type: none"> <li>๑. งานทดสอบเครื่องมือแพทย์ตามมาตรฐาน</li> <li>๒. งานตรวจสอบวิศวกรรมความปลอดภัยในโรงพยาบาล</li> <li>๓. งานเฝ้าระวังระบบสื่อสารสาธารณสุข</li> <li>๔. งานตรวจสอบวิศวกรรมสิ่งแวดล้อม</li> <li>๕. งานจัดระบบวิศวกรรมการแพทย์และสาธารณสุข</li> <li>๖. งานตรวจประเมินมาตรฐานระบบบริการสุขภาพด้านวิศวกรรมการแพทย์และสาธารณสุข</li> <li>๗. งานพัฒนาและให้บริการห้องปฏิบัติการทดสอบเครื่องมือแพทย์</li> <li>๘. งานกำหนดคุณลักษณะเฉพาะเครื่องมือแพทย์และครุภัณฑ์ทางการแพทย์</li> <li>๙. งานพัฒนาภาคีเครือข่ายด้านวิศวกรรมการแพทย์และสาธารณสุข</li> <li>๑๐. งานประเมินความเหมาะสมการใช้เทคโนโลยีทางการแพทย์และสาธารณสุข</li> <li>๑๑. งานการตอบโต้ภาวะฉุกเฉิน ด้านวิศวกรรมการแพทย์และสาธารณสุข</li> <li>๑๒. งานอื่นตามที่ได้รับมอบหมาย</li> </ol>

ลงนาม .....

(นายธเรศ กรัษนัยรวิวงศ์)

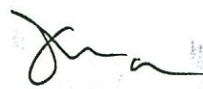
อธิบดีกรมสนับสนุนบริการสุขภาพ



# โครงสร้างการแบ่งหน่วยงานภายในและหน้าที่ความรับผิดชอบ ศูนย์สนับสนุนบริการสุขภาพที่ ๑ - ๑๒

## ผู้อำนวยการศูนย์สนับสนุนบริการสุขภาพที่ ๑-๑๒

กลุ่มมาตรฐานอาคารและสภาพแวดล้อม	กลุ่มคุ้มครองผู้บริโภคด้านบริการสุขภาพ	กลุ่มวิชาการและมาตรฐานระบบบริการสุขภาพ
<ol style="list-style-type: none"> <li>๑. งานสำรวจข้อมูลเพื่อสนับสนุนการจัดทำผังแม่บท</li> <li>๒. งานอำนวยการก่อสร้าง</li> <li>๓. งานให้ความรู้และคำแนะนำด้านอาคารและสภาพแวดล้อมสาธารณสุข</li> <li>๔. งานประเมินมาตรฐานระบบบริการสุขภาพด้านอาคารและสภาพแวดล้อมสาธารณสุข</li> <li>๕. งานประสานความร่วมมือด้านอาคารและสภาพแวดล้อม</li> <li>๖. งานตอบโต้ภาวะฉุกเฉินด้านอาคารและสภาพแวดล้อมสาธารณสุข</li> <li>๗. งานอื่นตามที่ได้รับมอบหมาย</li> </ol>	<ol style="list-style-type: none"> <li>๑. งานส่งเสริม พัฒนา ยกระดับมาตรฐานสถานพยาบาลและสถานประกอบการเพื่อสุขภาพ</li> <li>๒. งานติดตาม ประเมินผล การดำเนินงานคุ้มครองผู้บริโภคด้านบริการสุขภาพ</li> <li>๓. งานสร้างและพัฒนาเครือข่ายการคุ้มครองผู้บริโภคด้านบริการสุขภาพ</li> <li>๔. งานบังคับใช้กฎหมายที่อยู่ในความรับผิดชอบร่วมกับหน่วยงานที่เกี่ยวข้องในพื้นที่</li> <li>๕. งานเฝ้าระวังกลุ่มเสี่ยงในงานคุ้มครองผู้บริโภคด้านบริการสุขภาพ</li> <li>๖. งานการจัดการข้อร้องเรียนด้านการคุ้มครองผู้บริโภคด้านบริการสุขภาพ</li> <li>๗. งานการให้คำปรึกษางานคุ้มครองผู้บริโภคด้านบริการสุขภาพ</li> <li>๘. งานบริหารจัดการข้อมูลและสารสนเทศงานคุ้มครองผู้บริโภคด้านบริการสุขภาพ</li> <li>๙. งานพัฒนาศักยภาพเพื่อเพิ่มขีดความสามารถในด้านบริการสุขภาพสู่สากล</li> <li>๑๐. งานอื่นตามที่ได้รับมอบหมาย</li> </ol>	<ol style="list-style-type: none"> <li>๑. ดำเนินการตามมาตรฐานระบบบริการสุขภาพ</li> <li>๒. จัดทำข้อเสนอเชิงนโยบายที่เชื่อมโยงกับเขตสุขภาพ</li> <li>๓. กำหนดแนวทางการดำเนินงานของศูนย์สนับสนุนบริการสุขภาพ</li> <li>๔. แก้ไขปัญหาในพื้นที่ ตามภารกิจศูนย์สนับสนุนบริการสุขภาพ</li> <li>๕. งานตรวจราชการและนิเทศงาน</li> <li>๖. พัฒนาวิชาการที่สอดคล้องกับภารกิจและบริบทของพื้นที่</li> <li>๗. ศึกษา วิเคราะห์ วิจัย พัฒนา ประเมิน และถ่ายทอดองค์ความรู้ มาตรฐานเทคโนโลยี และนวัตกรรมด้านระบบบริการสุขภาพในพื้นที่</li> <li>๘. งานอื่นตามที่ได้รับมอบหมาย</li> </ol>

  
 ลงนาม .....  
 (นายธเรศ กรัษนัยรวิวงศ์)  
 อธิบดีกรมสนับสนุนบริการสุขภาพ



การกำหนดเลขรหัสหน่วยงาน และชื่อย่อหน่วยงาน ดังนี้  
 (ตามคำสั่งกรมสนับสนุนบริการสุขภาพที่ ๑๐๗๖/๒๕๖๓ ลงวันที่ ๙ มิถุนายน พ.ศ. ๒๕๖๓)

ลำดับ	หน่วยงาน	ชื่อย่อหน่วยงาน	เลขรหัสหน่วยงาน
๑	กลุ่มเทคโนโลยีสารสนเทศ สำนักงานเลขานุการกรม	กทส.	สธ ๐๗๐๑.๔.
๒	กลุ่มบริหารทรัพยากรบุคคล สำนักงานเลขานุการกรม	กบค.	สธ ๐๗๐๑.๕.
๓	กลุ่มแผนงาน สำนักงานเลขานุการกรม	กผ.	สธ ๐๗๐๑.๗.
๔	กลุ่มงานคุ้มครองจริยธรรม	กคจ.	สธ ๐๗๑๑.
๕	กองสุขภาพระหว่างประเทศ	กสป.	สธ ๐๗๑๒.
๖	ศูนย์คุ้มครองผู้บริโภคด้านระบบบริการสุขภาพ	ศคบ.	สธ ๐๗๑๓.
๗	สำนักผู้เชี่ยวชาญ	สชช.	สธ ๐๗๑๔.
๘	ศูนย์บริการแบบเบ็ดเสร็จ	ศบปส.	สธ ๐๗๑๕.
๙	ศูนย์สนับสนุนบริการสุขภาพที่ ๑	ศบส. ๑	สธ ๐๗๑๖.
๑๐	ศูนย์สนับสนุนบริการสุขภาพที่ ๒	ศบส. ๒	สธ ๐๗๑๗.
๑๑	ศูนย์สนับสนุนบริการสุขภาพที่ ๓	ศบส. ๓	สธ ๐๗๑๘.
๑๒	ศูนย์สนับสนุนบริการสุขภาพที่ ๔	ศบส. ๔	สธ ๐๗๑๙.
๑๓	ศูนย์สนับสนุนบริการสุขภาพที่ ๕	ศบส. ๕	สธ ๐๗๒๐.
๑๔	ศูนย์สนับสนุนบริการสุขภาพที่ ๖	ศบส. ๖	สธ ๐๗๒๑.
๑๕	ศูนย์สนับสนุนบริการสุขภาพที่ ๗	ศบส. ๗	สธ ๐๗๒๒.
๑๖	ศูนย์สนับสนุนบริการสุขภาพที่ ๘	ศบส. ๘	สธ ๐๗๒๓.
๑๗	ศูนย์สนับสนุนบริการสุขภาพที่ ๙	ศบส. ๙	สธ ๐๗๒๔.
๑๘	ศูนย์สนับสนุนบริการสุขภาพที่ ๑๐	ศบส. ๑๐	สธ ๐๗๒๕.
๑๙	ศูนย์สนับสนุนบริการสุขภาพที่ ๑๑	ศบส. ๑๑	สธ ๐๗๒๖.
๒๐	ศูนย์สนับสนุนบริการสุขภาพที่ ๑๒	ศบส. ๑๒	สธ ๐๗๒๗.
๒๑	ศูนย์พัฒนาการสาธารณสุขมูลฐานภาคเหนือ จังหวัดนครสวรรค์	สสม.ภาคเหนือ	สธ ๐๗๒๘.
๒๒	ศูนย์พัฒนาการสาธารณสุขมูลฐานภาคตะวันออกเฉียงเหนือ จังหวัดขอนแก่น	สสม.ภาคตะวันออกเฉียงเหนือ	สธ ๐๗๒๙.
๒๓	ศูนย์พัฒนาการสาธารณสุขมูลฐานภาคกลาง จังหวัดชลบุรี	สสม.ภาคกลาง	สธ ๐๗๓๐.
๒๔	ศูนย์พัฒนาการสาธารณสุขมูลฐานภาคใต้ จังหวัดนครศรีธรรมราช	สสม.ภาคใต้	สธ ๐๗๓๑.
๒๕	ศูนย์พัฒนาการสาธารณสุขมูลฐานชายแดนภาคใต้ จังหวัดยะลา	สสม.ชายแดนภาคใต้	สธ ๐๗๓๒.

การกำหนดสถานที่ตั้งหน่วยงานสำหรับติดต่อราชการ ดังนี้  
(ตามคำสั่งกรมสนับสนุนบริการสุขภาพ ที่ ๑๐๗๖ /๒๕๖๓ ลงวันที่ ๗ มิถุนายน พ.ศ.๒๕๖๓)

ลำดับที่	ชื่อหน่วยงาน	สถานที่ตั้ง/รหัสไปรษณีย์
๑	กลุ่มเทคโนโลยีสารสนเทศ สำนักงานเลขานุการกรม	อาคารกรมสนับสนุนบริการสุขภาพ กระทรวงสาธารณสุข เลขที่ ๘๘/๔๔ หมู่ที่ ๔ ซอยสาธารณสุข ๘ ถนนติวานนท์ ตำบลตลาดขวัญ อำเภอเมือง จังหวัด นนทบุรี ๑๑๐๐๐
๒	กลุ่มบริหารทรัพยากรบุคคล สำนักงานเลขานุการกรม	
๓	กลุ่มแผนงาน สำนักงานเลขานุการกรม	
๔	กลุ่มงานคุ้มครองจริยธรรม	
๕	กองสุขภาพระหว่างประเทศ	
๖	ศูนย์คุ้มครองผู้บริโภคด้านระบบ บริการสุขภาพ	
๗	สำนักผู้เชี่ยวชาญ	
๘	ศูนย์บริการแบบเบ็ดเสร็จ	
๙	ศูนย์สนับสนุนบริการสุขภาพที่ ๑	เลขที่ ๑๙๑/๑ หมู่ที่ ๔ ตำบลดอนแก้ว อำเภอแม่ริม จังหวัดเชียงใหม่ ๕๐๑๘๐
๑๐	ศูนย์สนับสนุนบริการสุขภาพที่ ๒	อาคารศูนย์อนามัยที่ ๒ พิษณุโลก เลขที่ ๒๑ หมู่ที่ ๔ ตำบลมะขามสูง อำเภอเมือง จังหวัดพิษณุโลก ๖๕๐๐๐
๑๑	ศูนย์สนับสนุนบริการสุขภาพที่ ๓	เลขที่ ๕๑๖/๑๗ หมู่ที่ ๑๐ ถนนพหลโยธิน ตำบลสวรรคต ตก อำเภอเมือง จังหวัดนครสวรรค์ ๖๐๐๐๐
๑๒	ศูนย์สนับสนุนบริการสุขภาพที่ ๔	เลขที่ ๘๘/๓๓ หมู่ที่ ๔ ซอยสาธารณสุข ๘ ถนนติวานนท์ ตำบลตลาดขวัญ จังหวัดนนทบุรี ๑๑๐๐๐ (ชั้น ๒ กองวิศวกรรมการแพทย์)
๑๓	ศูนย์สนับสนุนบริการสุขภาพที่ ๕	เลขที่ ๔๐๗ ถนนยุติธรรม ตำบลหน้าเมือง อำเภอเมือง จังหวัดราชบุรี ๗๐๐๐๐
๑๔	ศูนย์สนับสนุนบริการสุขภาพที่ ๖	เลขที่ ๗๖ หมู่ที่ ๕ ถนนบางแสน - อ่างศิลา ตำบล อ่างศิลา อำเภอเมือง จังหวัดชลบุรี ๒๐๐๐๐



ลำดับที่	ชื่อหน่วยงาน	สถานที่ตั้ง/รหัสไปรษณีย์
๑๕	ศูนย์สนับสนุนบริการสุขภาพที่ ๗	เลขที่ ๓๐๓/๒ หมู่ที่ ๑๔ ถนนมิตรภาพ ตำบลศิลา อำเภอเมือง จังหวัดขอนแก่น ๔๐๐๐๐
๑๖	ศูนย์สนับสนุนบริการสุขภาพที่ ๘	เลขที่ ๕๗๗ หมู่ที่ ๑๒ ตำบลสามพร้าว อำเภอเมือง จังหวัดอุดรธานี ๔๑๐๐๐
๑๗	ศูนย์สนับสนุนบริการสุขภาพที่ ๙	เลขที่ ๕๒๖ ถนนนครราชสีมา-โชคชัย ก.ม.๗ ตำบลหนองบัวศาลา อำเภอเมือง จังหวัดนครราชสีมา ๓๐๐๐๐
๑๘	ศูนย์สนับสนุนบริการสุขภาพที่ ๑๐	ถนนโรงเรียนอุบลปัญญานุกูล ตำบลขามใหญ่ อำเภอเมือง จังหวัดอุบลราชธานี ๓๔๐๐๐
๑๙	ศูนย์สนับสนุนบริการสุขภาพที่ ๑๑	เลขที่ ๒๖/๑๐ หมู่ที่ ๓ ตำบลวัดประดู่ อำเภอเมือง จังหวัดสุราษฎร์ธานี ๘๔๐๐๐
๒๐	ศูนย์สนับสนุนบริการสุขภาพที่ ๑๒	เลขที่ ๑๗๑ หมู่ที่ ๔ ถนนสงขลา-จะนะ ตำบลเขารูปช้าง อำเภอเมือง จังหวัดสงขลา ๙๐๐๐๐
๒๑	ศูนย์พัฒนาการสาธารณสุขมูลฐานภาคเหนือ จังหวัดนครสวรรค์	เลขที่ ๕๑๖/๔๑ หมู่ที่ ๑๐ ถนนพหลโยธิน ตำบลสวรรค์ตก อำเภอเมือง จังหวัดนครสวรรค์ ๖๐๐๐๐
๒๒	ศูนย์พัฒนาการสาธารณสุขมูลฐานภาคตะวันออกเฉียงเหนือ จังหวัดขอนแก่น	เลขที่ ๘๙ หมู่ ๔ ถนนอนามัย ตำบลในเมือง อำเภอเมือง จังหวัดขอนแก่น ๔๐๐๐๐
๒๓	ศูนย์พัฒนาการสาธารณสุขมูลฐานภาคกลาง จังหวัดชลบุรี	เลขที่ ๑๐๐ หมู่ที่ ๑ ถนนพระยาสุรเสนา ตำบลเสม็ด อำเภอเมือง จังหวัดชลบุรี ๒๐๐๐๐
๒๔	ศูนย์พัฒนาการสาธารณสุขมูลฐานภาคใต้ จังหวัดนครศรีธรรมราช	เลขที่ ๑๓ ถนนพัฒนาการคูขวาง ตำบลในเมือง อำเภอเมือง จังหวัดนครศรีธรรมราช ๘๐๐๐๐
๒๕	ศูนย์พัฒนาการสาธารณสุขมูลฐานชายแดนภาคใต้ จังหวัดยะลา	เลขที่ ๑๒ ถนนสิโรรส ตำบลสะเตง อำเภอเมือง จังหวัดยะลา ๙๕๐๐๐